



Ingenieurbüro Buse GmbH

**Ihr Partner für vielseitige
Aufgabenstellungen**

**Dienstleister für den
Industrieanlagenbau und
Industrieanlagenbetreiber**



Verfahrenstechnik ▪ Prozessautomatisierung ▪ Inbetriebnahme

Schwerpunkte der Unternehmenstätigkeit

Wasseraufbereitung

Kernkompetenz des Unternehmens ist die Wasseraufbereitung von der Trinkwasser- und Prozesswasseraufbereitung bis zur industriellen Abwasserbehandlung. In diesen Disziplinen verfügt das Unternehmen über jahrzehntelange Berufserfahrung im Projektgeschäft. Die Ingenieurbüro Buse GmbH bietet von der verfahrenstechnischen Planung über die Erstellung von Steuerungsprogrammen, den Anlagenbau kleinerer und mittlerer Anlagengrößen bis zur Inbetriebnahme alle Bereiche der Projektabwicklung an.



Biomethan

In der Biomethanbranche tritt die Ingenieurbüro Buse GmbH selbst als Anlagenbauer auf. In einer firmeneigenen Pilotanlage im technischen Maßstab wird Biomethan zu Erdgasqualität durch ein eigenständig entwickeltes Verfahren erzeugt. Der Patentantrag für das Verfahren wurde am 31.05.2011 eingereicht. Die Ingenieurbüro Buse GmbH bietet die Planung, den Bau und die Inbetriebnahme von Biogasaufbereitungsanlagen an.

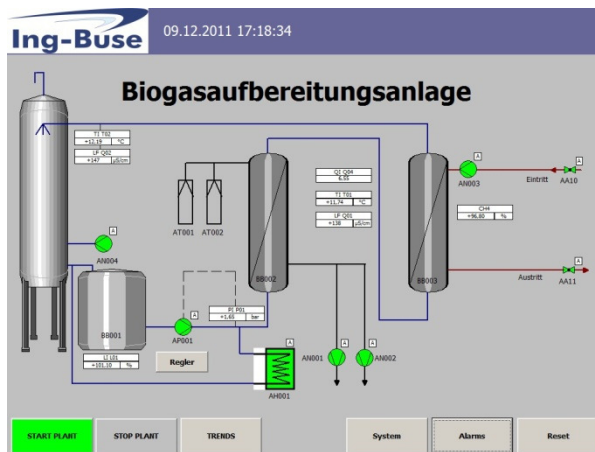
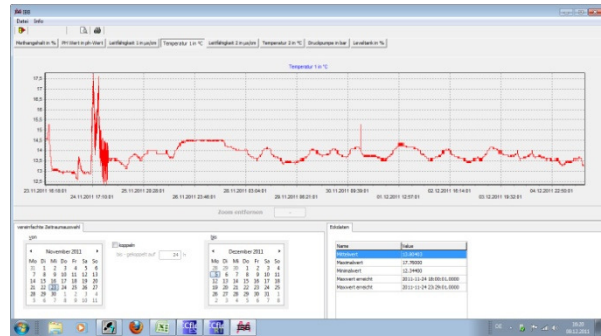
Solarthermische Kraftwerke

Als Partner für Verfahrenstechnik, Automatisierung und Inbetriebnahme ist die Ingenieurbüro Buse GmbH intensiv involviert in der solarthermische Stromerzeugung mittels Direktverdampfung von Kesselspeisewasser. Ende 2011 ging unter der Inbetriebnahmeleitung der Ingenieurbüro Buse GmbH das weltweit erste Solarkraftwerk mit dieser Technik und einer Leistung von 5MW in Thailand in Betrieb.



Prozessdatenaufzeichnung

Die Ingenieurbüro Buse GmbH bietet interessierten Kunden eine Software zur lückenlosen Aufzeichnung von Prozessdaten. Das Produkt ist speziell auf Datenauswertung von kleinen und mittleren Industrieanlagen ausgelegt wo bisher kostengünstige und effektive Lösungen am Markt fehlen. Durch die firmeninterne Entwicklung der Software kann eine kostengünstigere und effektivere Lösung am Markt angeboten werden. Selbstverständlich kann das Produkt von eigenen Mitarbeitern vor Ort oder per Fernzugriff eingerichtet werden.



Prozessautomation

Das betriebseigene Personal der Ingenieurbüro Buse GmbH führt im Bereich der Prozessautomation die Programmierung und die Inbetriebnahme vor Ort durch. In Kooperation mit Partnerunternehmen kann auch der Schaltschrankbau angeboten werden.

Hintergrund

Das Ingenieurbüro Buse GmbH wurde im September 2009 gegründet und arbeitet seitdem erfolgreich als Dienstleister für den Industriebau und Industriebetriebe.

Ingenieurbüro Buse GmbH

Ihr Partner für vielseitige Aufgabenstellungen

Auszug aktueller Projekte aus dem Jahr 2011

Verfahrenstechnische Dienstleistungen

- Projektentwicklung und verfahrenstechnische Planung einer Reinstwasseraufbereitungsanlage
Auftraggeber: Purita GmbH. Endkunde: Bosch Solar Energy AG
- Erstellen der Funktionsbeschreibung für eine Meerwasseraufbereitungsanlage zu Kesselspeisewasser
Auftraggeber: Veolia Water Systems Deutschland GmbH. Endkunde: RWE Eemshaven
- Erstellen der Funktionsbeschreibung und der Funktionspläne für eine Kesselspeisewasser Vorbehandlungsanlage
Auftraggeber: Veolia Water Systems Deutschland GmbH. Endkunde: Stadtwerke Bonn
- Verfahrenstechnische Auslegung einer Meerwasserentsalzungsanlage (Ultrafiltration - Umkehrosmoseanlage)
Auftraggeber: TIG Hamburg. Endkunde: British Petrol, London

Pilotierung und Forschung

- Pilotierung einer Abwasseraufbereitung zur Rückhaltung von Schwermetallen
Auftraggeber: Robert Bosch GmbH
- Betrieb einer Pilotanlage zur Aufbereitung von Biogas
Auftraggeber: Ingenieurbüro Buse GmbH

Inbetriebnahmen

- Inbetriebnahme einer Wasseraufbereitungsanlage für die Getränkeindustrie in Novosibirsk, Russland
Auftraggeber: Veolia Water Systems Deutschland GmbH. Endkunde: EFES Novosibirsk
- Inbetriebnahme einer Kesselspeisewasseraufbereitungsanlage aus Meerwasser in Oran, Algerien
Auftraggeber: Veolia Water Systems Deutschland GmbH. Endkunde: Uhde GmbH
- Inbetriebnahme eines solarthermischen Kraftwerkes in Kanchanaburi, Thailand. Auftraggeber: Solarlite GmbH, Endkunde: TSE Thailand
- Inbetriebnahme einer Aufbereitungsanlage zur Fällung von Silizium Schleifpartikeln aus der Halbleiterindustrie in Reutlingen
Auftraggeber: Purita GmbH. Endkunde: Robert Bosch GmbH
- Inbetriebnahme einer Reinstwasseranlage für die Automobilindustrie in Kirchheim/Teck
Auftraggeber: Purita GmbH. Endkunde: NuCellSys GmbH
- Inbetriebnahme einer Wasseraufbereitungsanlage für die Getränkeindustrie in Schwerin, Auftraggeber: Veolia Water Systems Deutschland GmbH. Endkunde: riha Richard Hartinger Getränke GmbH & Co. Handels-KG
- Inbetriebnahme einer Wasseraufbereitungsanlage für die Getränkeindustrie in Jerewan, Armenien
Auftraggeber: Veolia Water Systems Deutschland GmbH. Endkunde: Pepsi Armenia/ Jermuk International
- Inbetriebnahme einer Abwasserrecyclinganlage für die Getränkeindustrie in Leiden, Niederlande
Auftraggeber: Veolia Water Systems Deutschland GmbH. Endkunde: Heineken International

So erreichen Sie uns

Ingenieurbüro Buse GmbH
Emmenfeld 2
21423 Winsen

Tel: +49 (0) 4171 669326
Fax: +49 (0) 4171 669327
E-Mail: info@ing-buse.de